

# Crittbois

RESSOURCES & TRANSFERTS TECHNOLOGIQUES

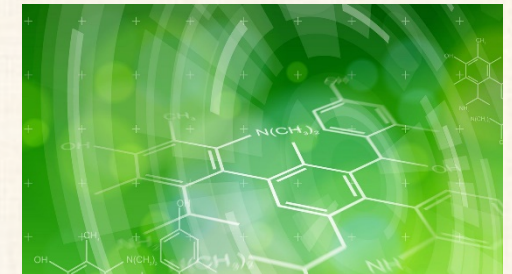


Plateforme de « montée en échelle  
transformation / valorisation des  
composants du bois »

## Woodchem Valley

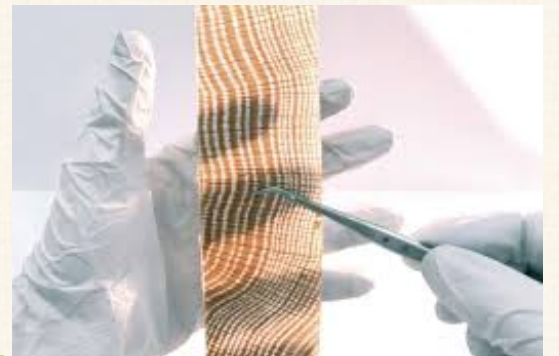
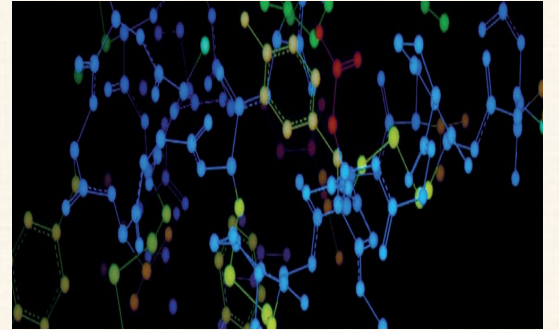
# Le cœur de métier de la plateforme

- ▶ Assurer la montée en échelle des projets valorisant la biomasse forestière par la démonstration de la faisabilité technique et économique dans un environnement réel
- ▶ Développer la valorisation des composants de la biomasse forestière au travers de différents produits innovants (ingrédients naturels, biocomposites, ...)
- ▶ Assurer le développement de nouveaux procédés et le lancement de nouveaux produits - Préséries



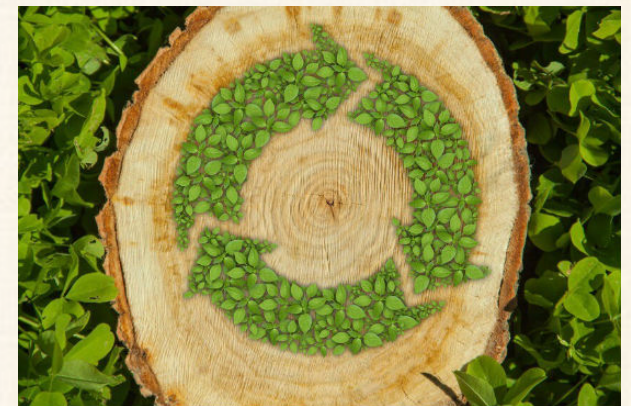
# Les marchés visés

- ▶ Cosmétique en attente de circuit court et de nouvelles molécules polyfonctionnelles performantes
- ▶ Compléments alimentaires
- ▶ Nutrition animale
- ▶ Matériaux et biocomposites
- ▶ Marché de biocontrôle - biostimulation
- ▶ Ingrédients, additifs et auxiliaires technologiques : agents de rhéologie, solvants, précurseurs d'arômes et parfums,...
- ▶ Autres ....



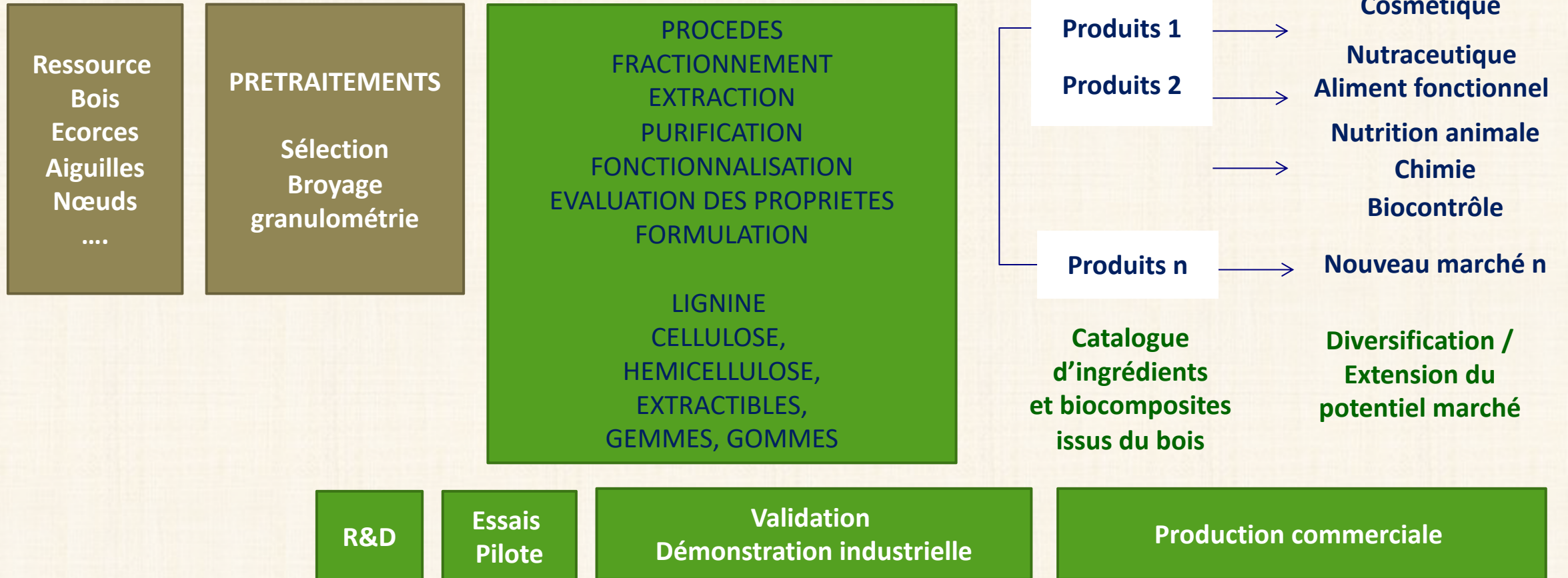
# Woodchem Valley c'est aussi

- ▶ **FEDERER** les acteurs du Grand Est autour d'une ambition commune :
  - ▶ **partenaires technologiques et académiques, Pôles de compétitivité**  
LERMAB, LRGP, CRITT Bois, ENSTIB, INRA, Pôle IAR, Pôle Fibres-Energivie,
  - ▶ **partenaires institutionnels, interprofessions, coopératives**  
Fibois Grand Est, ONF, Forêt et Bois de l'Est, Grand E-Nov, CA Epinal
  - ▶ **partenaires industriels**  
Norske Skog Golbey, SOPREMA, Biolie
- ▶ **ETRE** un lieu d'un **dialogue réussi** entre tous ces acteurs



# Plateforme technologique « chimie verte du bois » »

- son cœur de métier : la montée en échelle
- sa force : couvrir toute la chaîne de valeur



# Plateforme technologique: les moyens techniques du Campus Bois

Une plateforme technologique mutualisée (ENSTIB / LERMAB / CRITT Bois)

Préparation de la matière



Transformation de la matière



Post-traitements



Caractérisation



# RECADRAGE DU PROJET ET LES PROCHAINES ETAPES



- ▶ Réécriture de la feuille de route du projet Plateforme
- ▶ Recrutement d'un Business-Developer
- ▶ Lancement d'un Club d'industriels (utilisateurs finaux, membres fondateurs)
- ▶ Ouverture du comité scientifique et technique
- ▶ Démarrage des stratégies de partenariat (relation plateforme)

# RECADRAGE DU PROJET

## ► Réécriture de la feuille de route du projet Plateforme

### 1° Définition :

- Ambition : accompagner la filière dans un changement de paradigme régional en vue de la valorisation du bois dans des nouvelles applications chimie et matériaux
  - valorisation de tous les gisements : 250 000 T / an - NSG
  - valorisation des sous-produits (écorce et nœud) et tout produit hors bois d'œuvre : hêtre déperissant, bois scolyté...
- Exclu du périmètre : bois d'énergie
- Pas de nouvelle structure : exploitation des équipements existants  
Campus Bois



# RECADRAGE DU PROJET

## ► Réécriture de la feuille de route du projet Plateforme

### 2° Mission :

- Accompagnement des industriels vers la production et la commercialisation de produits
- Accompagnement de l'amont de la filière vers sa reconversion - changement alternatif
- Ingénierie Projet
  - Basée sur la valorisation des ressources locales
- Equipements de changement d'échelle - pilote d'échelle - (pas de plateforme préindustrielle dans un premier temps)
- Animation
- Communication - promotion

# RECADRAGE DU PROJET

## ► Réécriture de la feuille de route du projet Plateforme

### 3° Organisation :

- Gouvernance - COS - Club Industriel géré par un comité de pilotage
  - Besoin au Critt Bois d'une personne dédiée

### 4° Financement : Amorçage

### 5° Projets porteurs agrégeables :

- Différents projets autour du procédé d'explosion à la vapeur (LERMAB + différents partenaires académiques et industriels)
- ECO-VALUE - Valorisation des écorces par liquéfaction catalytique (CRITT Bois, IJL, LRGP, LERMAB, LCPM, LIEC, GéoRessources)
- RESINOEUD - Valorisation des nœuds en cosmétique (Alban Muller International, Clarins, Poirot Constructions Bois, Savoie Pan, LERMAB, Centre de Biophysique Moléculaire)
- 2MIB - Molécules et Matières d'Intérêts issues de Biomasses (Aerial, AGRIA Grand Est, CRITT Bois, FRD, RITTMO)
- SOPRANO'TEX - Nouveaux isolants fibres de bois (Soprema/Pavatex, LERMAB, CETELOR, CRITT Bois)
- FURALOR 2 - Nouveaux traitements du bois de hêtre à partir de molécules biosourcées (Métallerie du Sud Lorrain, LERMAB, CRITT Bois)

# L'avancement actuel

- ▶ Le portage du projet
  - ▶ Identifier clairement les marchés
  - ▶ Fédérer les appros
  - ▶ Animer le COPIL : COS + Club d'entrepreneurs
- ▶ Le choix de l'entité juridique - Association du CRITT BOIS dans un premier temps pouvant déboucher sur la création d'une association avec club industriel (ou autre)
- ▶ Le financement d'un business-développer : **1 ETP - 18 mois salaire chargé 100 000 € + frais de déplacement 30 000 €**
  - ▶ Recrutement enclenché

# L'avancement actuel

## ▶ Financements

### ▶ 2021

- ▶ Vosges Croissance plus (10K€)

- ▶ CD 88 (15K€)

### ▶ 2022

- ▶ CD 88 (35K€)

- ▶ CAE (?)

- ▶ Région

## ▶ Autres Cofinancements

- ▶ Plan de relance (Préfecture 88)

L'expertise et l'innovation  
au service de l'entreprise

**Crittbois**

**RESSOURCES & TRANSFERTS TECHNOLOGIQUES**

**Merci de votre attention**