

2021-12
EXTRA FOR_EST

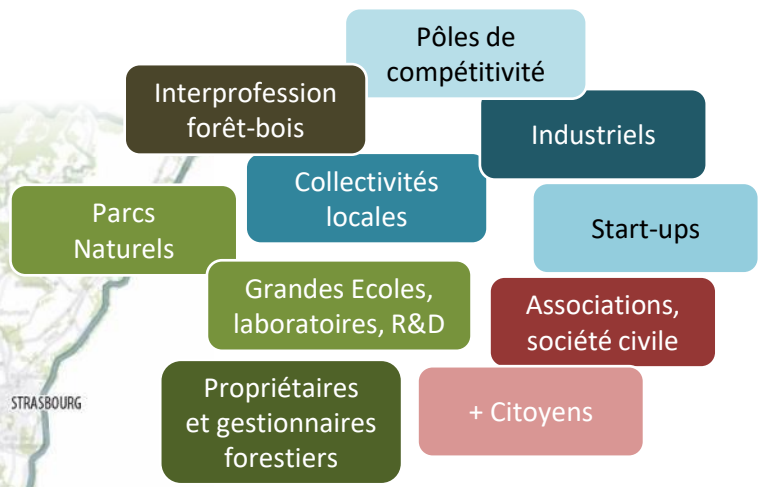


PROJET LAURÉAT TERRITOIRES D'INNOVATION
« **DES HOMMES ET DES ARBRES : LES RACINES DE DEMAIN** »



QUI SOMMES-NOUS?

UNE ALLIANCE PARTENARIALE, UNE AMBITION PARTAGÉE



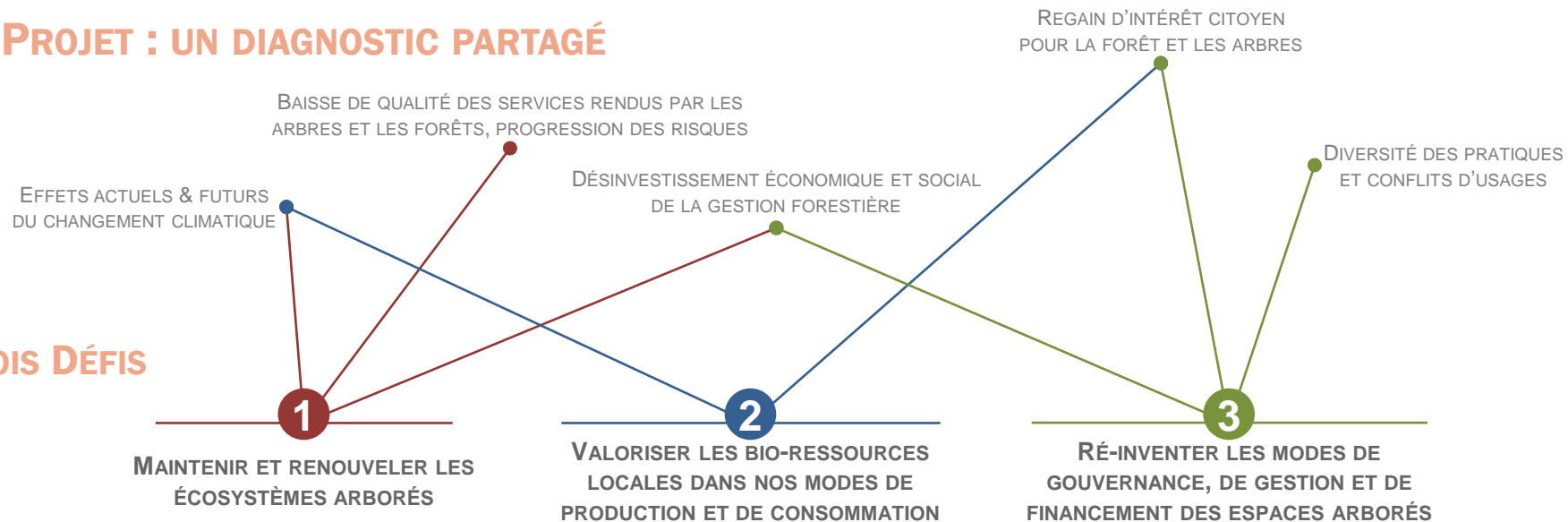
40 porteurs d'actions

60 partenaires soutiens

1 million d'habitants couverts sur quatre départements du Grand Est

LE PROJET : UN DIAGNOSTIC PARTAGÉ

TROIS DÉFIS



UNE AMBITION COMMUNE POUR LE TERRITOIRE D'INNOVATION

FAVORISER LE BIEN-VIVRE COMMUN DES HOMMES ET DES ARBRES, EN DÉVELOPPANT SUR LE TERRITOIRE UNE INGÉNIERIE D'EXCELLENCE DES SERVICES RENDUS PAR LES ARBRES ET EN SOUTENANT UNE ÉCONOMIE PERFORMANTE AUTOUR DE LA FORÊT ET DU BOIS.

TRANSFORMER LE TERRITOIRE SUR UNE DURÉE DE 10 ANS, PAR LE BIAIS D'ACTIONS INNOVANTES METTANT EN VALEUR LA PLACE DES ARBRES DANS **NOTRE QUOTIDIEN ET NOTRE ÉCONOMIE**, EN RÉSONANCE AVEC LES ATTENTES SOCIÉTALES, LES CHANGEMENTS CLIMATIQUES À VENIR ET UNE VALORISATION RAISONNÉE DES RESSOURCES LOCALES.

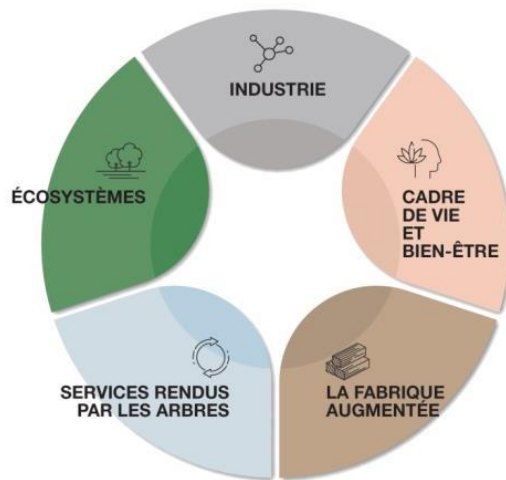
LE PROJET : UNE AMBITION PARTAGÉE POUR LE TERRITOIRE, 5 AXES D'INTERVENTION

3. Améliorer la valorisation des ressources en bois local,

accélérer l'innovation au service d'une filière forêt-bois durable, vertueuse, performante et créative, expérimenter de nouvelles techniques de valorisation de la biomasse issue des arbres, de nouveaux usages du bois et du végétal, de substitution et recyclage.

2. Favoriser des écosystèmes arborés durables

et résilients, accompagner leur adaptation aux changements climatiques, et rendre accessibles les bonnes pratiques de gestion, d'exploitation et de renouvellement.



4. Développer le recours au bois local et au végétal

dans la construction, l'aménagement, la dépollution, le design... Et démontrer, promouvoir et mettre sur le marché les **bienfaits thérapeutiques et sociaux des espaces arborés**.

1. Mieux connaître et valoriser les services rendus par les arbres,

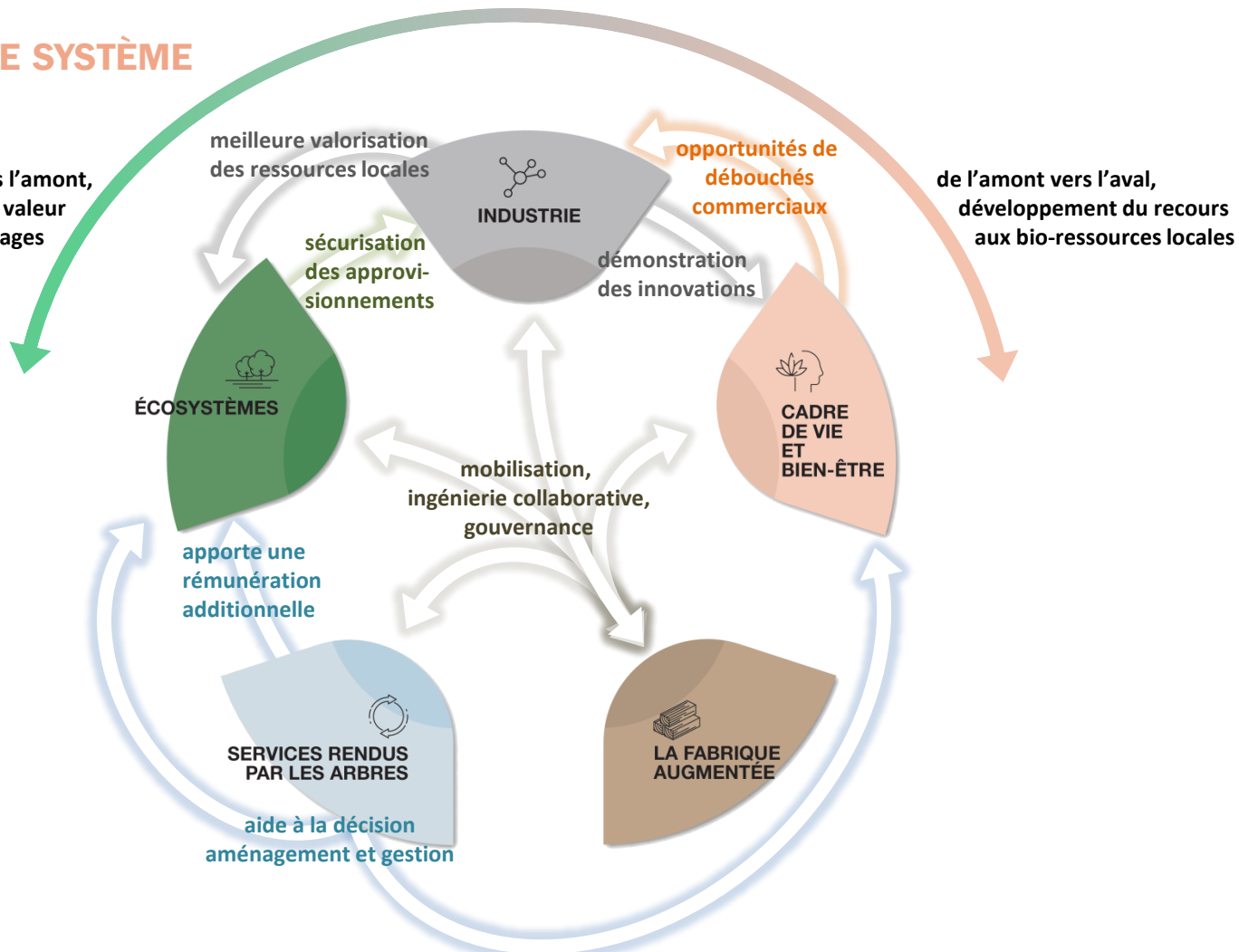
en ville, en forêt et à la campagne, pour favoriser leur prise en compte dans nos choix économiques et politiques. Sans pour autant mésestimer **les risques qui leurs sont associés**.

5. Mobiliser le public, les citoyens et les usagers, pour les associer à la définition du Projet et pour accélérer les innovations, au plus près des attentes sociétales ;

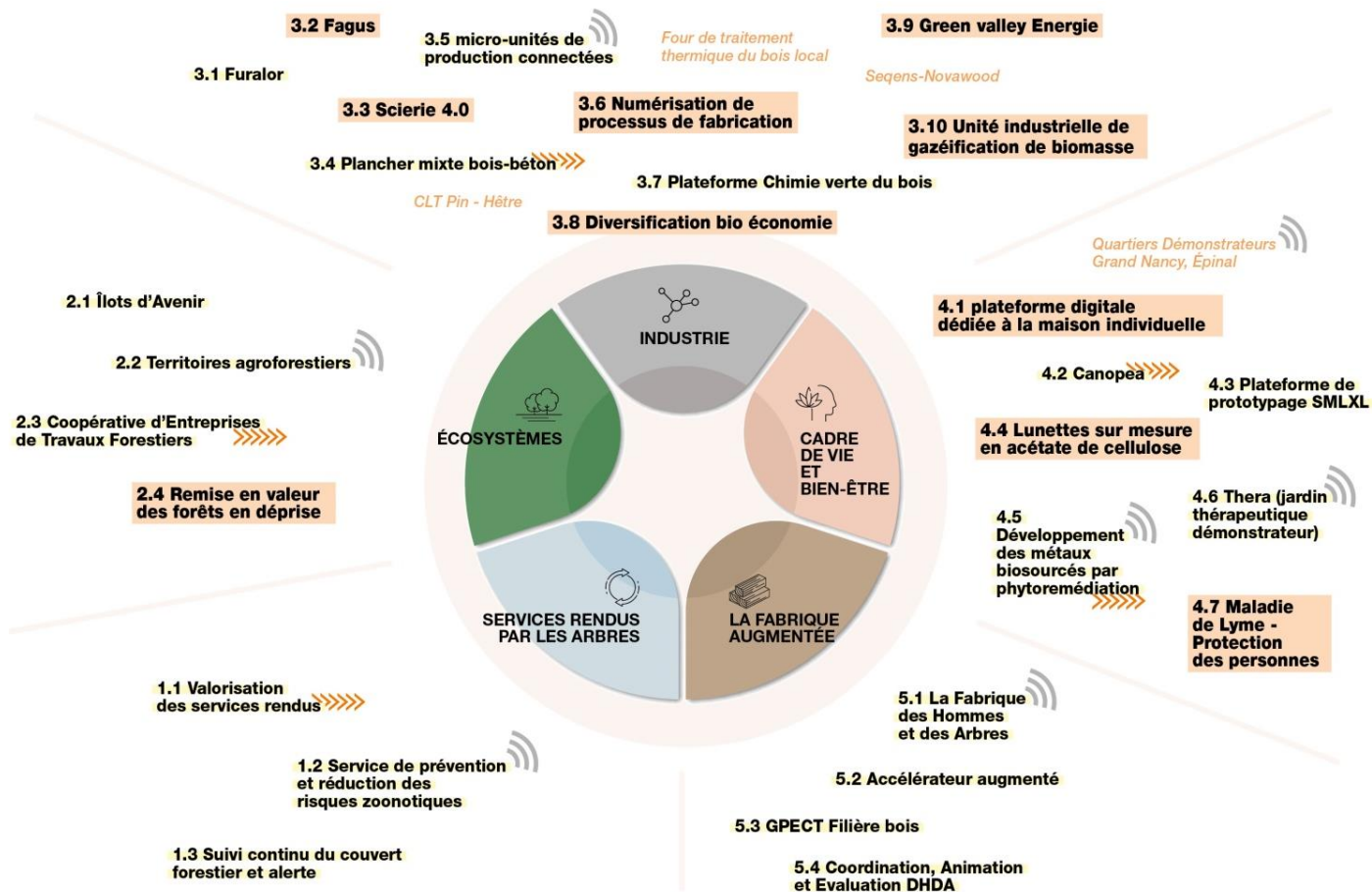
encourager et accompagner les démarches de co-construction à tous les niveaux, notamment auprès de tissus industriels locaux diffus.

LE PROJET : FAIRE SYSTÈME ENSEMBLE

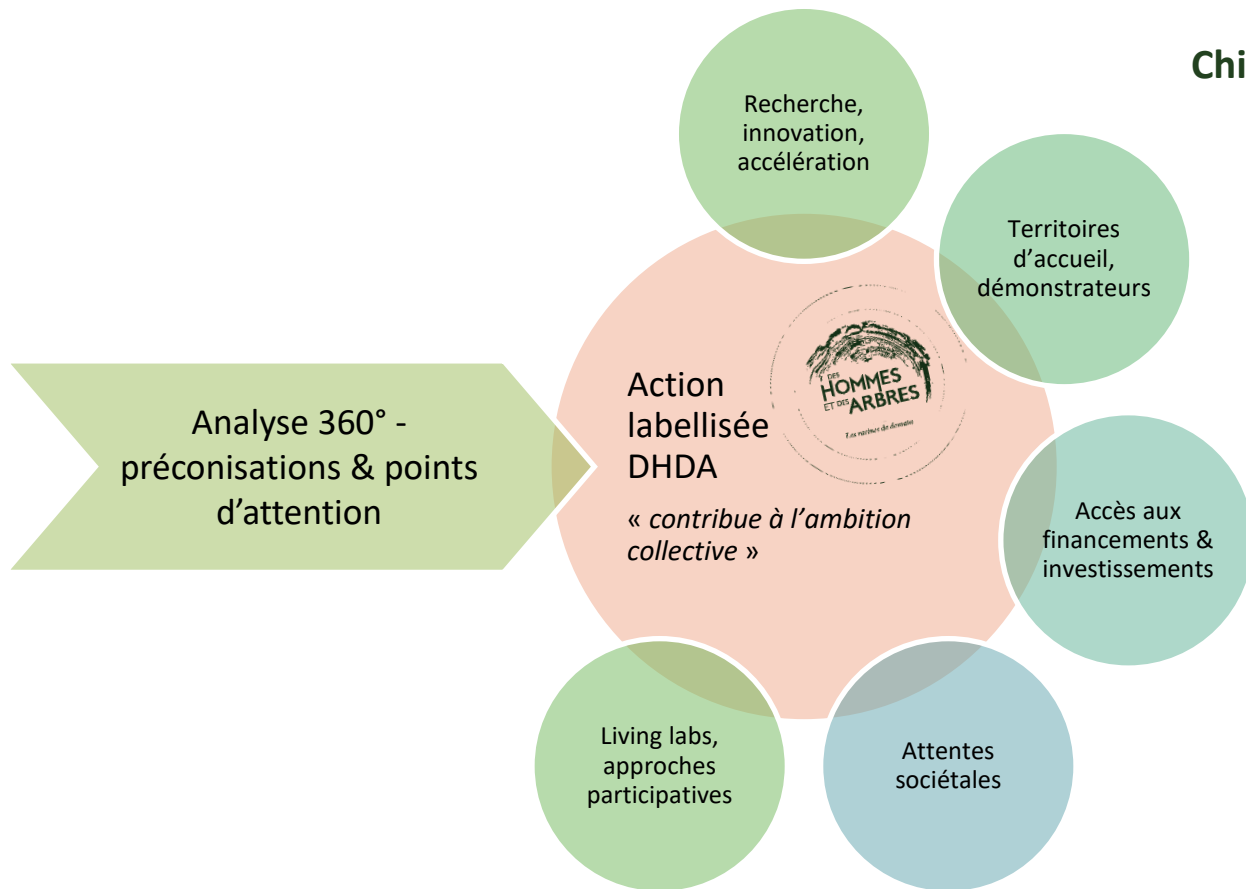
de l'aval vers l'amont,
maximisation de la valeur
et diversification des usages



LE PREMIER PORTEFEUILLE DE 28 ACTIONS



NOTRE MANDAT : DÉTECTER, METTRE EN VALEUR, ACCOMPAGNER DES INITIATIVES



Chimie du bois dans DHDA:

- WoodChem Valley labellisé DHDA (portage CRITT Bois)
- vers un premier démonstrateur échelle 1:
 - Projet industriel: où capter le gisement dans la filière de transformation?
 - Passer le relais à un porteur: qui / comment l'engager?
 - Montage financier: Co-investissement par les forestiers, transformateurs?



MERCI POUR VOTRE ATTENTION